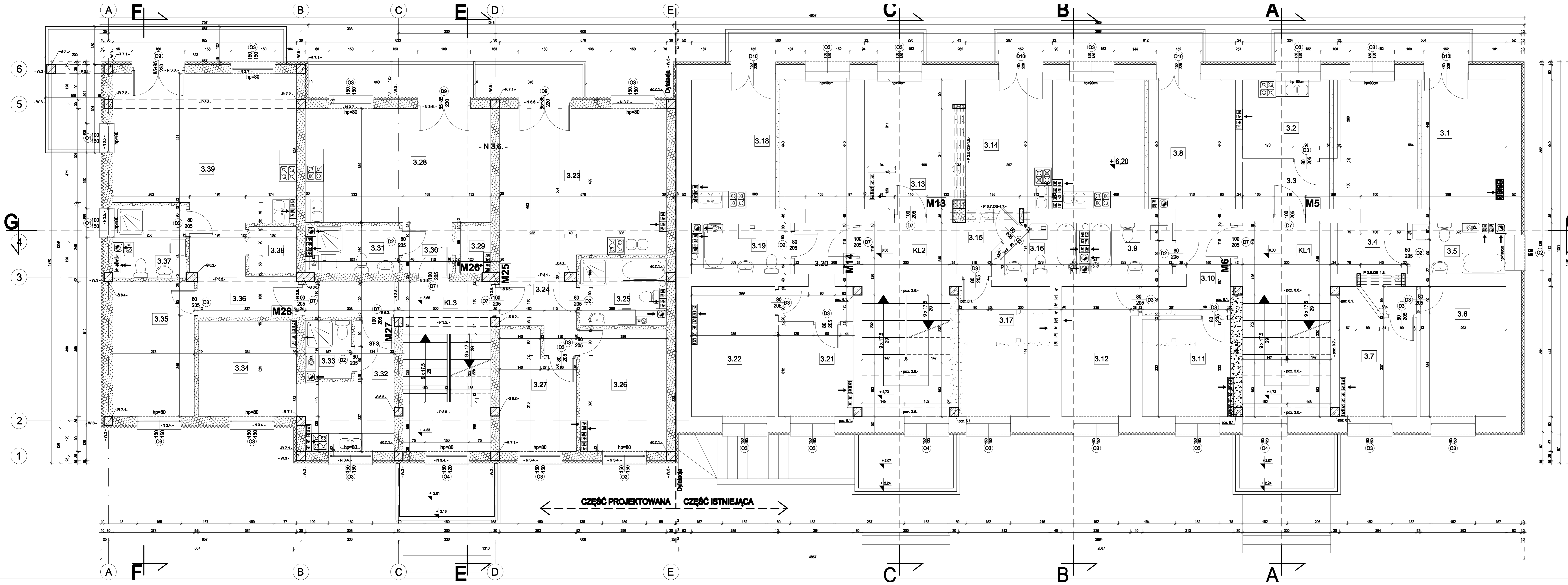
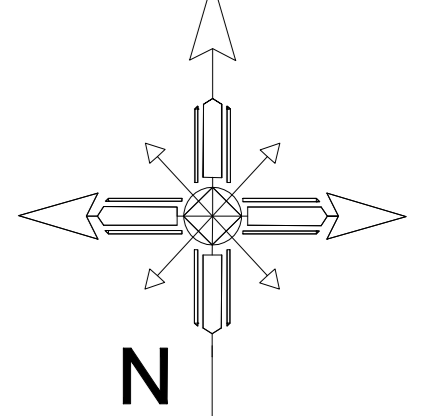


# RZUT II-go PIĘTRA- KONDYGNACJA 3 Skala 1:50



nr	nazwa	podłoga	powierzchnia [m <sup>2</sup> ]
KL1	Klatka schodowa	plytki ceramiczne	19,83
W1	Wiatrołap	plytki ceramiczne	5,40
3.1	salon	panele podłogowe	24,80
3.2	kuchnia	plytki ceramiczne	8,87
3.3	przypokój	panele podłogowe	5,37
3.4	kuchnia	panele podłogowe	6,70
3.5	łazienka	plytki ceramiczne	5,35
3.6	syplarnia	panele podłogowe	13,00
3.7	pokój	panele podłogowe	9,75
SUMA:			73,34
3.8	salon/łazienka kuchenny	panele podłogowe/plytki ceramiczne	26,62
3.9	łazienka	plytki ceramiczne	4,91
3.10	kuchnia	panele podłogowe	7,54
3.11	syplarnia	panele podłogowe	10,10
3.12	pokój	panele podłogowe	10,71
SUMA:			66,88
SUMA POWIERZCHNI MIESZKAŃ M5 I M6:			133,22

nr	nazwa	podłoga	powierzchnia [m <sup>2</sup> ]
KL2	Klatka schodowa	plytki ceramiczne	19,83
W2	Wiatrołap	plytki ceramiczne	5,40
3.13	komunikacja	panele podłogowe	3,36
3.14	salon/łazienka kuchenny	panele podłogowe/plytki ceramiczne	23,54
3.15	komunikacja	panele podłogowe	3,50
3.16	łazienka	plytki ceramiczne	4,32
3.17	syplarnia	panele podłogowe	13,85
SUMA:			48,56
3.18	salon/łazienka kuchenny	panele podłogowe/plytki ceramiczne	26,76
3.19	łazienka	plytki ceramiczne	5,80
3.20	komunikacja	panele podłogowe	7,80
3.21	pokój	panele podłogowe	7,65
3.22	syplarnia	panele podłogowe	12,47
SUMA:			60,07
SUMA POWIERZCHNI MIESZKAŃ M13 I M14:			107,63

nr	nazwa	podłoga	powierzchnia [m <sup>2</sup> ]
KL3	Klatka schodowa	plytki ceramiczne	21,40
W3	Wiatrołap	plytki ceramiczne	5,40
3.23	salon/łazienka kuchenny	panele podłogowe/plytki ceramiczne	29,90
3.24	komunikacja	panele podłogowe	5,72
3.25	łazienka	plytki ceramiczne	6,42
3.26	syplarnia	panele podłogowe	12,17
3.27	pokój	panele podłogowe	9,70
SUMA:			63,91
3.28	salon/łazienka kuchenny	panele podłogowe/plytki ceramiczne	24,80
3.29	garderoba	panele podłogowe	1,75
3.30	komunikacja	panele podłogowe	2,90
3.31	łazienka	plytki ceramiczne	4,85
SUMA:			34,10
3.32	komunikacja	panele podłogowe	2,85
3.33	łazienka	plytki ceramiczne	3,04
3.34	podłazienka kuchenny	panele podłogowe	18,00
SUMA:			23,89
3.35	komunikacja	panele podłogowe	5,17
3.36	pokój	panele podłogowe	12,78
3.37	łazienka	plytki ceramiczne	5,85
3.38	garderoba	panele podłogowe	2,58
3.39	salon/łazienka kuchenny	panele podłogowe/plytki ceramiczne	30,00
SUMA:			59,36
SUMA POWIERZCHNI MIESZKAŃ M17, M18, M19 I M20:			191,26

nr	KL-Klatka schodowa	powierzchnia [m <sup>2</sup> ]
KL1	19,83	
KL2	19,83	
KL3	21,40	
<b>SUMA:</b>	<b>61,04</b>	

SUMA POWIERZCHNI POMIESZCZEŃ MIESZKAŁNYCH (II PIĘTRO)	
SUMA POWIERZCHNI MIESZKAŃ M5 I M6:	133,22
SUMA POWIERZCHNI MIESZKAŃ M13 I M14:	107,63
SUMA POWIERZCHNI MIESZKAŃ M23, M28, M27 I M26:	181,26
<b>SUMA:</b>	<b>422,11</b>

- Istniejące ściany z cegły ceramicznej
- Ściany przeznaczone do wyburzenia
- projektowane ściany - silka gr.30cm - styropian 10cm
- ściany projektowane żalbetowe
- Projektowane ściany działowe

TRYB PRZEKAZANIA: **PROJEKT BUDOWLANY ROZBUDOWY / NADBUDOWY WRAZ ZE ZMIANĄ SPOSOBU UŻYTKOWANIA BUDYNKU ISTNIEJĄCEGO NA BUDYNEK MIESZKAŁNY WIELKOPŁASZCZOWY CZĘŚĆ GARAŻOWĄ ORAZ NADLEWKO-LEJOWĄ**  
 FALCUP, TOMASZ RUPAK JACEK KONRAKTÓW POLNOCHY I TAŁA 37-114 BIAŁOBRZEŻE  
 WYBÓRA DZIAŁKA NR EWID. 74621 GMINA ŁANCUT, POWIAT ŁANCUTSKI  
 DATA: 10.2012 SKALA: 1:50  
 ARCHITEKTURA / PROJEKTANT: MGR INŻ. ARCH. KRZYSZTOF KUJANAR NR UP.R. A-4763 POZIOMY  
 ARCHITEKTURA / SPRAWCZCA: MGR INŻ. ARCH. RYSZARDUSZ NYCIZ NR UP.R. RZA - 1304 POZIOMY  
 OPISOWAŁ: MGR INŻ. MAREK HRZYCEWICZ POZIOMY  
 TYTUŁ PRACY: RZUT II-go PIĘTRA -KONDYGNACJA 3 POZIOMY / WYKONAWA